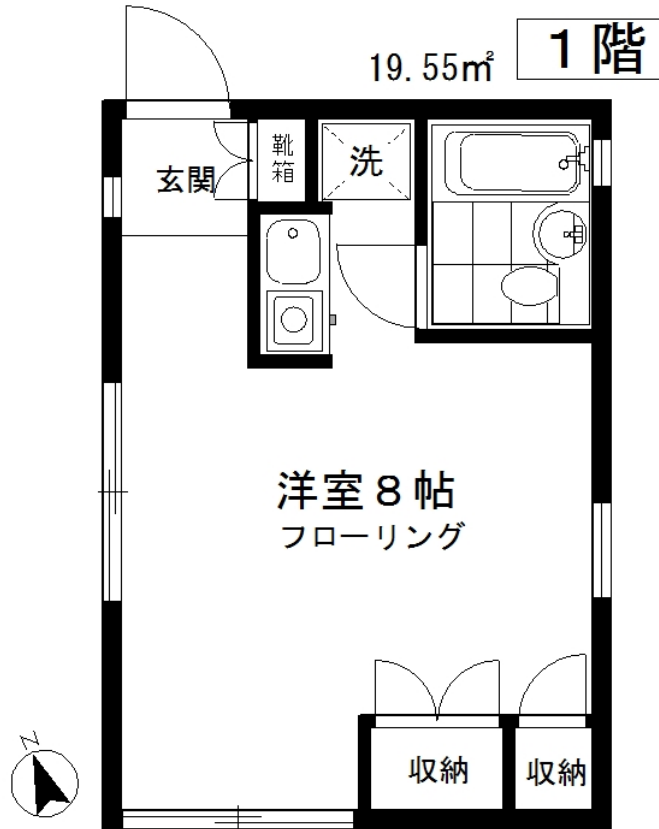


00662-0102

保証会社 入居時賃料+共益費の50%(1年ごとに  
任意加入 更新1万円)



種別	賃貸マンション		
最寄	東横線 祐天寺駅		
間取	1R	面積	19.55m <sup>2</sup>
賃料	70,000円	管理費	なし
敷金	1ヶ月	礼金	1ヶ月
住所	東京都目黒区上目黒4丁目		
構造	RC3階建 1階部分 102号室		
交通	東横線 祐天寺駅 徒歩7分		
	東横線 中目黒駅 徒歩14分		
	東横線 学芸大学駅 徒歩17分		
築年	1989年完成	状況	現空
駐車場	無	駐車場賃料	
特 色	<ul style="list-style-type: none"> <li>☆エアコン完備</li> <li>☆IHコンロ1口</li> <li>☆ユニットバス</li> <li>☆床フローリング</li> <li>☆洗濯機置場室内</li> <li>☆収納有り</li> <li>☆角部屋、3面採光</li> <li>☆駐輪スペース</li> <li>☆閑静住宅地</li> </ul>		

カギ交換費用が別途かかります。  
当社指定の火災保険に加入して頂きます。  
(24時間対応、応急処置デスクが無料)

図面と現状が異なる場合、現状を優先とします。  
更新時、更新料及び更新手数料がかかります。

00662-0102

東京都知事(14)18278

株式会社コトブキ不動産

1530052 東京都目黒区祐天寺2丁目2-5

■営業時間 AM9:00~PM18:00

■定休日 年中無休(お盆・年末年始・GW除く)

TEL 03-3711-2121

FAX 03-3711-2122

Mail info@kotobuki-e.co.jp

http://www.kotobuki-e.co.jp/

取引態様

情報公開: 2019/06/05

一般

情報公開より7日間有効

手数料	負担割合	貸主	借主	100%
	配分割合	元付	客付	100%